



Bei den Wahlen wurden der erste Vorsitzende Hartmut Lindenschmidt (rechts), der zweite Vorsitzende Franz-Josef Wöbel (zweite Reihe, links) und als Kassenswartin Christiane Lindenschmidt (Zweite von rechts) in ihren Ämtern bestätigt. Neu im Vorstand ist Sabine Fricke aus Bad Oeynhausen als Schriftführerin (zweite Reihe, Sechste von links).

## Frist beginnt Samstag

Für Schulanmeldungen

**Löhne (LZ).** Die Stadt Löhne gibt die Anmeldetermine der weiterführenden Schulen für das Schuljahr 2016/2017 bekannt. Das Anmeldeverfahren ist in der Zeit vom 15. bis 19. Februar. Lediglich beim Städtischen Gymnasium Löhne und der Bertolt-Brecht-Gesamtschule (BBG) beginnt es am Samstag, 13. Februar. Bei der Anmeldung sind die Geburtsurkunde, das Halbjahreszeugnis der Klasse 4 inklusive der Schulformempfehlung und die Anmeldekarte vorzulegen. Es werden auch die Anmeldungen für die Oberstufe in der BBG und im SGL entgegengenommen.

Die Anmeldetermine: **Städtisches Gymnasium, Albert-Schweitzer-Straße 16:** Samstag, 13. Februar: 10 bis 13 Uhr; Montag, 15. Februar: 9 bis 12 Uhr; Dienstag, 16. Februar: 9 bis 12 Uhr; Mittwoch, 17. Februar: 9 bis 12 Uhr; Donnerstag, 18. Februar: 15 bis 18 Uhr und Freitag, 19. Februar: 9 bis 12 Uhr. **Bertolt-Brecht-Gesamtschule, Zur Schule 4:** Samstag, 13. Februar: 9 bis 12 Uhr; Montag, 15. Februar: 8 bis 15 Uhr; Dienstag, 16. Februar: 8 bis 15 Uhr; Mittwoch, 17. Februar: 8 bis 15 Uhr; Donnerstag, 18. Februar: 12 bis 18 Uhr und Freitag, 19. Februar: 8 bis 13 Uhr. **Städtische Realschule, Königstraße 47:** Montag, 15. Februar: 8 bis 12 Uhr und 15 bis 17 Uhr; Dienstag, 16. Februar: 8 bis 12 Uhr; Mittwoch, 17. Februar: 8 bis 12 Uhr; Donnerstag, 18. Februar: 8 bis 12 Uhr und Freitag, 19. Februar: 8 bis 12 Uhr. **Goethe-Realschule, Goethestraße 67:** Montag, 15. Februar: 8 bis 12 Uhr und 14.30 bis 18 Uhr; Dienstag, 16. Februar: 8 bis 13 Uhr; Mittwoch, 17. Februar: 8 bis 13 Uhr; Donnerstag, 18. Februar: 8 bis 13 Uhr und Freitag, 19. Februar: 8 bis 13 Uhr.

# Planungen für fünften Feldtag laufen

Schlüterfreunde OWL haben Jahreshauptversammlung – Konvoifahrt nach Nordhorn und Treckerkorso durch Häver

Löhne (LZ). Die Schlüterfreunde OWL haben während ihrer Jahreshauptversammlung auf ein ereignisreiches Jahr 2015 zurückgeblickt.

Der zweite Vorsitzende Franz-Josef Wöbel erinnerte mit einem interessanten Bildervortrag an die 18 Aktivitäten des vergangenen Jahres. Die beeindruckendsten Ereignisse seien sicherlich die erste Ausfahrt im April, bei der man mit

13 Traktoren im Korso nach Bad Salzungen zum Hof Meyer zu Hölsen gefahren war, und die Vereinsfahrt im August ins Rheinland zum Braunkohletagebau und nach Düsseldorf gewesen.

Das Hauptthema des Abends war der unmittelbar bevorstehende fünfte Feldtag am Wochenende 30. April und 1. Mai auf dem Hof Schlüter in Kirchlengern-Häver. Der erste Vorsitzende Hartmut Lindenschmidt aus Löhne erläuterte den Ablauf und den Planungsstand der zweitägigen Veranstaltung.

Das Motto lautet in diesem Jahr »Grünlandtag« mit Bodenbearbeitung und Aussaat. An beiden Tagen können die »roten Bären«, also die Schlüter-Traktoren, bei der Feldarbeit bestaunt werden.

Am Samstag wird um 17 Uhr wieder der beliebte Treckerkorso durch das Dorf Häver starten. Abends können die Besucher bei der Zeltfete zünftig in den Mai tanzen. Der Sonntag beginnt mit einem Feldgottesdienst, bevor um 10 Uhr der große Bauern- und Kunsthandwerkermarkt öffnet.

»Das Programm bietet Attraktionen für die ganze Familie, und wir freuen uns auf viele Besucher aus Nah und Fern«, betonte der Vorsitzende. Aber auch andere Aktivitäten stehen schon fest. So werden sich einige Mitglieder des Vereins im August wieder mit mehr als zehn Traktoren im Konvoi auf den Weg ins 130 Kilometer entfernte Nordhorn machen, um dort an den historischen Feldtagen, in diesem Jahr mit dem Schwerpunkt »Schlüter«, teilzunehmen. Auch auf vielen anderen Veranstaltungen

in der Umgebung werden die Schlüterfreunde anzutreffen sein.

Bei den Wahlen wurden der erste Vorsitzende Hartmut Lindenschmidt, der zweite Vorsitzende Franz-Josef Wöbel und als Kassenswartin Christiane Lindenschmidt in ihren Ämtern bestätigt. Neu im Vorstand ist Sabine Fricke aus Bad Oeynhausen, die als Schriftführerin gewählt wurde. Weitere Informationen und Termine gibt es im Internet.

@ [www.schluerfreunde-owl.de](http://www.schluerfreunde-owl.de)

# BOXSPRING-STUDIO

## Bielefeld

by Steinhagener Betten- und Matratzen-Service Marc Wartenberg e.K.



- Lieferung kostenlos
- Aufbau kostenlos
- Entsorgung Ihrer Altware kostenlos
- Finanzierungs-Service

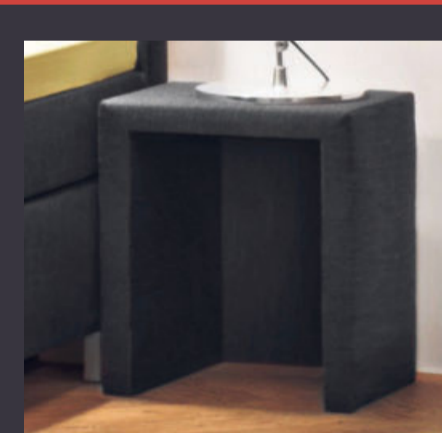


180/200cm & 200/200cm

**WSV - WSV - WSV** vom 18.01.2016 bis 13.02.2016

während dieser Zeit erhalten Sie zu jedem Boxspringbett ab 160/200cm 2 Nachtkonsolen (Gesamtwert: 316,- €) in gleichem Stoff **GRATIS** dazu !!

**motorische Verstellung**  
Boxen Massivholz  
Taschenfederkern-Matratzen  
Kaltschaum-Topper **2.299,-**



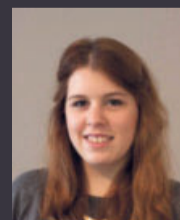
180/200cm & 200/200cm

**motorische Verstellung**  
Boxen Massivholz  
Taschenfederkern-Matratzen  
Kaltschaum-Topper **1.999,-**



Heike Kirsten  
zertifizierte Fachberaterin

Jasmin Peter  
zertifizierte Fachberaterin



**2.499,-**

**motorische Verstellung**  
Boxen Massivholz TFK500  
Taschenfederkern-Matratzen  
4cm Kaltschaum-Topper



180/200cm & 200/200cm

Hier finden Sie uns:

Jöllenbecker Str. 143, Bielefeld  
Tel: 0521-9892192

**WSV - WSV - WSV**  
auf Bettwäsche (Lagerware)  
**50% Rabatt**

**Öffnungszeiten:**

Montag – Freitag:  
9.00h – 13.00h & 15.00h – 18.30h  
Samstags: 9.00h – 14.00h